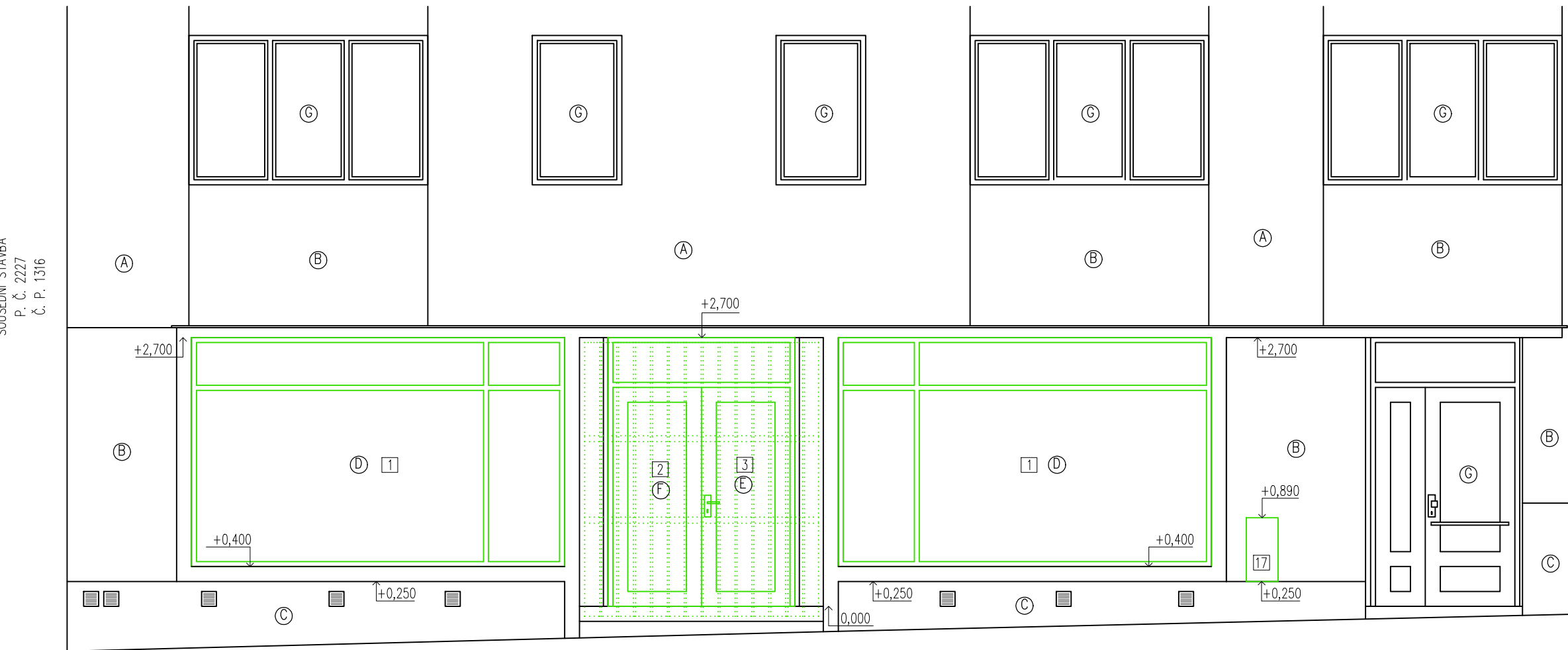


SOUSEDNÍ STAVBA
P. Č. 2227
Č. P. 1316



LEGENDA

- (A) MINERÁLNÍ OMÍTKA, BARVA SVĚTLE BÉŽOVÁ
(B) MINERÁLNÍ OMÍTKA, BARVA TMAVĚ BÉŽOVÁ
(C) MARMOLIT, BARVA HNĚDÁ
(D) OCELOVÉ VÝKLADCE, FIXNÍ, BARVA RÁMU ČERNÁ
(E) OCELOVÉ VSTUPNÍ DVEŘE S NADSVĚTLÍKEM, PROSKLENÉ, BARVA RÁMU ČERNÁ
(F) OCELOVÁ MŘÍŽ, BARVA ČERNÁ
(G) PLASTOVÉ VÝPLNĚ OTVORŮ, BARVA BÍLÁ

BOURACÍ PRÁCE

- 1 DEMONTÁŽ OCELOVÉ VÝLOHY – VENKOVNÍ 3750x2300 mm, VNITŘNÍ 3000x2300 mm
2 DEMONTÁŽ OCELOVÝCH MŘÍŽÍ 3450x2850 mm
3 DEMONTÁŽ VSTUPNÍCH OCELOVÝCH DVEŘÍ S NADSVĚTLÍKEM VČ. ZÁRUBNÍ 1880x2700 mm
17 VYBOURÁNÍ NIKY PRO NOVÝ ELEKTROMĚROVÝ ROZVADĚČ, 320x640x250 mm (ŠxVxH)

POZNÁMKA

- STÁVAJÍCÍ KONSTRUKCE
— BOURANÉ KONSTRUKCE

0,000 = 204,800 m n. m.

VYPRACOVAL:	KONTROLOVAL:	AUTORIZOVAL:
Ing. Kateřina Šmídová	Ing. Jan Sedláček	Ing. Jan Sedláček
INVESTOR: Město Kroměříž, Velké náměstí 115, 767 01 Kroměříž		FORMÁT: A3
MÍSTO STAVBY: U Sýpek 3209/7, 767 01 Kroměříž		DATUM: 04/2023
ČÁST: Architektonicko–stavební řešení		ÚČEL: DPS
STAVBA: REKONSTRUKCE PRODEJNY V 1NP DOMU Č. P. 3209/7, U SÝPEK V KROMĚŘÍŽI, NA SOCIÁLNĚ TERAPEUTICKOU KERAMICKOU DÍLNU HANÁČEK		ČÁST: D
		MĚŘÍTKO: 1:50
OBSAH: POHLED ULIČNÍ – BOURACÍ PRÁCE		KOPIE Č.:
		Č. VÝKRESU: D.1.1.b.5